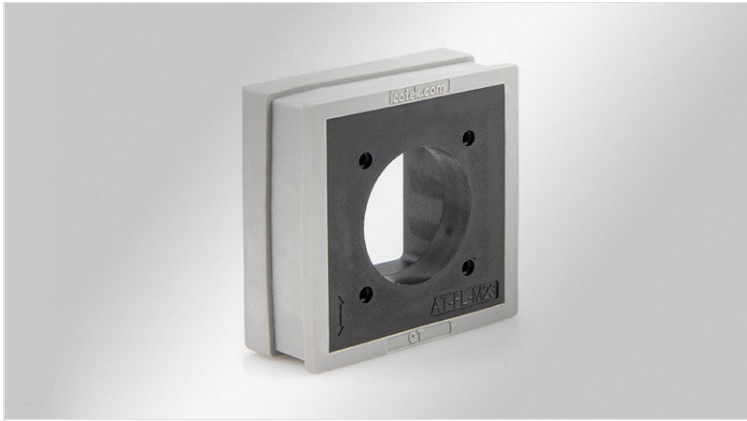


QT-AT-FL adaptertulen

gebaseerd op QT groot, voor vierkante M23-flens / IP54



IP54

HL3
EN 45545-2

ECOLAB
certified

UV
ISO 4892-2A

RoHS
compliant

REACH
COMPLIANCE

Made in
Germany



WE
CONTROL
COMPONENTS

[Bestel direct online @ CC Nederland »](#)



[Voor aanvragen uit België klik hier »](#)

The grommet QT-AT-FL is constructed on the basis of a large QT cable grommet. The polyamide body is moulded with elastomer. All square flanges with dimensions 19.8 x 19.8 mm (M23) can be integrated.

The insertion of QT-AT-FL into an icotek cable entry frame enables the routing of cables with and without connectors in combination with the creation of interfaces for M23 connectors within one cable entry system. Separate cut-outs for connectors are no longer necessary.

QT-AT-FL provides ingress protection of up to IP54 (depending on the used flange and connector).

Specificaties

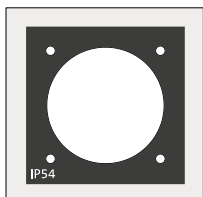
IP-classificatie (EN 60529)	IP54
Materiaal	Elastomeer Basisframe: Polyamide
Vlam klasse	UL94-V0, zelfdovend
Temperatuur	-40 C° tot 90 C°
Eigenschappen	zonder siliconen, halogeenvrij

Voordelen

- Door gebruik te maken van de QT-AT-FL-doorvoertule, kunnen connectoren rechtstreeks in het kabelinvoerframe worden geïntegreerd
- Aparte uitsparingen voor connectoren zijn niet meer nodig
- Ruimtebesparende oplossing
- Kostenbesparende montage

Producttypes en maten

QT-AT-FL-M23



Art.nr.	42608
EAN	4251269323775
Aantal	10
Lengte	40 mm
Breedte	39 mm
Hoogte	17 mm
Montage hoogte	2 mm

icotek[®]
smart cable management